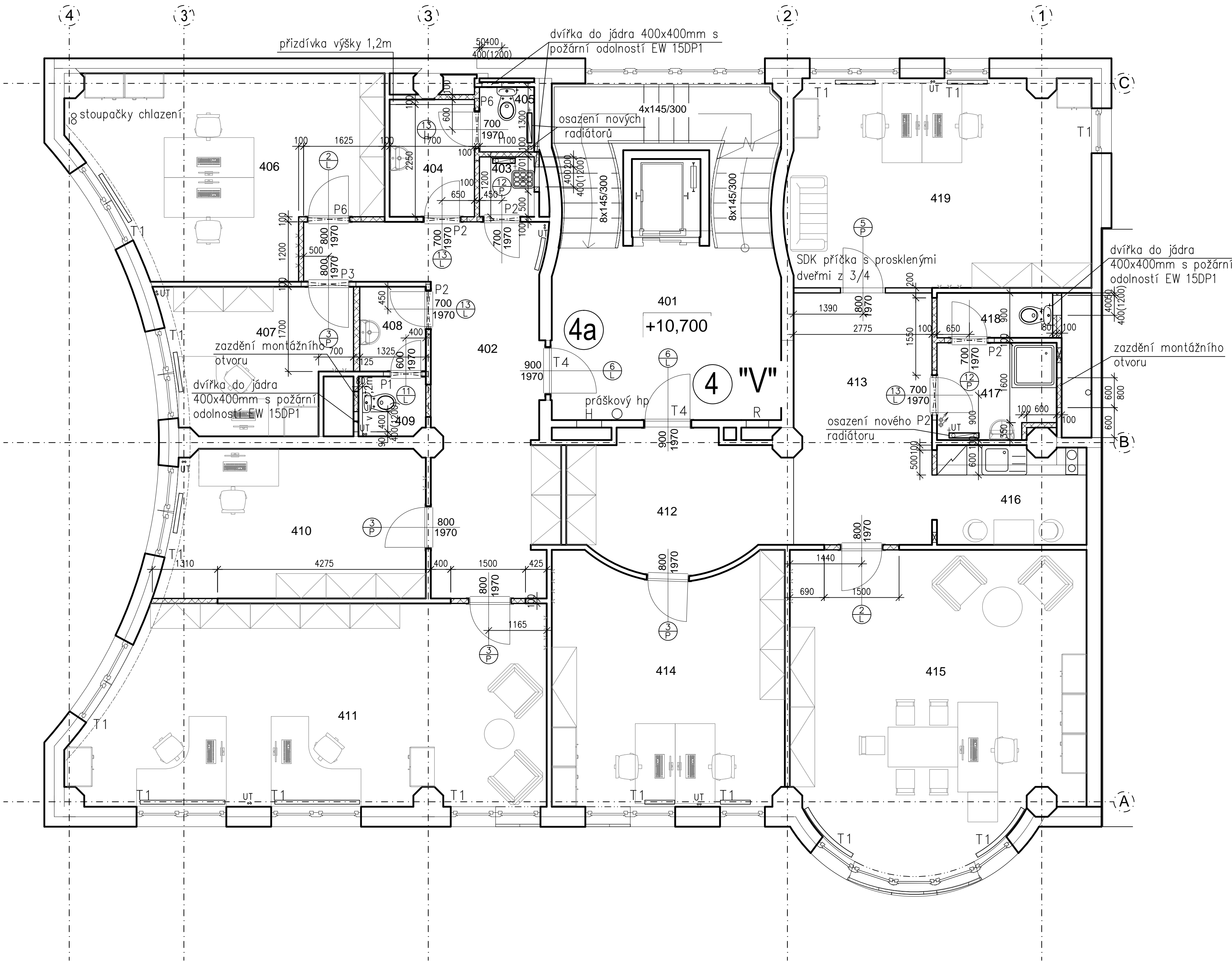


PŮDORYS 4.NP (3.patro) M 1:100
NOVÝ STAV

2.ODDĚLENÍ CELÉ + ČÁST PRACOVNÍKŮ 1. ODDĚLENÍ, PROSTOR č. 4 V REŽIMU "V" (vyhrazená oblast).



LEGENDA

⊕ Značení nových výplní otvorů viz. tabulka

Tabulka místností					
Číslo	Jméno	Plocha [m²]	Podlaha	Stěny	Strop
401	STÁVAJÍCÍ CHODBA	15,78	DLAŽBA, SOKL	MALBA	MALBA
402	VSTUPNÍ HALA	20,63	VINYL, LIŠTA	MALBA	MALBA
403	ÚKLID	1,32	KERAMICKÁ DLAŽBA	KER. OBKLAD DO VÝSKY ŽÁRUBNÍ, MALBA	MALBA
404	PREDŠÍŇ SOC. ZAŘÍZ.	4,00	KERAMICKÁ DLAŽBA	KER. OBKLAD DO VÝSKY ŽÁRUBNÍ, MALBA	MALBA
405	WC	1,43	KERAMICKÁ DLAŽBA	KER. OBKLAD DO VÝSKY ŽÁRUBNÍ, MALBA	MALBA
406	KANCELÁŘ (2 osoby)	21,53	KOBEREC, SOKL	MALBA	MALBA
407	KANCELÁŘ (1 osoba)	10,10	KOBEREC, LIŠTA	MALBA	MALBA
408	WC - PREDŠÍŇ	2,25	KERAMICKÁ DLAŽBA	KER. OBKLAD DO VÝSKY ŽÁRUBNÍ, MALBA	MALBA
409	WC	1,59	KERAMICKÁ DLAŽBA	KER. OBKLAD DO VÝSKY ŽÁRUBNÍ, MALBA	MALBA
410	KANCELÁŘ (1 osoba)	15,32	KOBEREC, LIŠTA	MALBA	MALBA
411	KANCELÁŘ (2 osoby)	36,20	KOBEREC, LIŠTA	MALBA	MALBA
PROSTOR č. 4a - plocha (m²)		114,37			
412	VSTUPNÍ HALA	11,26	VINYL, LIŠTA	MALBA	MALBA
413	HALA	13,94	VINYL, LIŠTA	MALBA	MALBA
414	KANCELÁŘ (2 osoby)	22,45	KOBEREC, LIŠTA	MALBA	MALBA
415	KANCELÁŘ VEDOUCÍHO	34,87	KOBEREC, LIŠTA	MALBA	MALBA
416	ČAJOVÁ KUCHYŇKA	5,85	VINYL, LIŠTA	MALBA, OBKLAD ZA LINKOU	MALBA
417	UMÝVÁRNA	4,44	KERAMICKÁ DLAŽBA	KER. OBKLAD DO VÝSKY ŽÁRUBNÍ, MALBA	MALBA
418	WC	2,16	KERAMICKÁ DLAŽBA	KER. OBKLAD DO VÝSKY ŽÁRUBNÍ, MALBA	MALBA
419	KANCELÁŘ (2 osoby)	25,17	KOBEREC, LIŠTA	MALBA, OBKLAD ZA LINKOU	MALBA
PROSTOR č. 4 - plocha (m²)		120,14	PROSTOR V REŽIMU "V" - VYHRAZENÁ OBLAST		

LEGENDA ZDIVA

- zdivo stávající
- nové příčky z příčkových Ytong tl. 75 v místě dozdění stávající příčky, tl. 100 a 125mm v případě nové příčky, zdící malta od výrobce

Tabulka překladů 4.NP

Č.P.	NAZEV PŘEKLADU	POČET
P1	2x "L" 30x50x5mm délka 900mm	1
P2	2x "L" 30x50x5mm délka 1000mm	5
P3	2x "L" 30x50x5mm délka 1100mm	1
P4	neobsazeno	
P5	neobsazeno	
P6	překlad YTONG NEP 10 100x249x1250mm	2

Objednatel DOKUMENTACE / stavby:		Razítko:	
<div><div><div>ČNB</div><div>ČESKÁ NÁRODNÍ BANKA</div></div></div>		ČESKÁ NÁRODNÍ BANKA Na Příkopě 28, 115 03 Praha 1	
		Ověřil:	Podpis:
		Datum:	
<div><div><div>DES</div><div>P r a h a , s.r.o.</div></div><div>projektová a konzultační kancelář Tatouškova 880/8, 160 00 Praha 6 tel./fax.: 220 51 51 64, 220 51 51 72 e-mail: des@des.cz, www.des.cz</div></div>		PROJEKTANT Ing. Václav Křečel	
		VYPRACOVAL Lenka Losemická, DIS.	
		KONTROLA Ing. Václav Křečel	
		Zpracovatel PO	
Rekonstrukce bytových prostor v objektu ČNB se změnou užívání na kanceláře ČNB pobočka Plzeň, Husova 2727/10, 305 67 Plzeň D.1.1 - Architektonicko - stavební řešení		DOKUMENTACE	DSP + DZS(JP)
		ČÍSLO ZAKÁZKY	399 2016
		POČET FORM.	8xA4
		DATUM	05.2016
		MĚŘÍTKO	1 : 50
Půdorys 4. NP - nový stav		ČÍS. KOPIE	ČÁST
			ČÍS.PŘÍL.
			D.1.1 113